
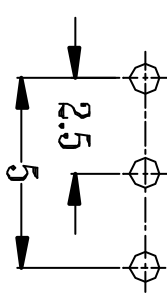
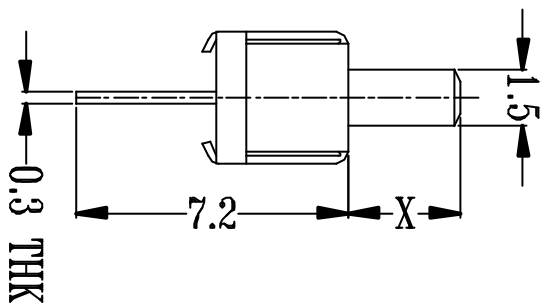
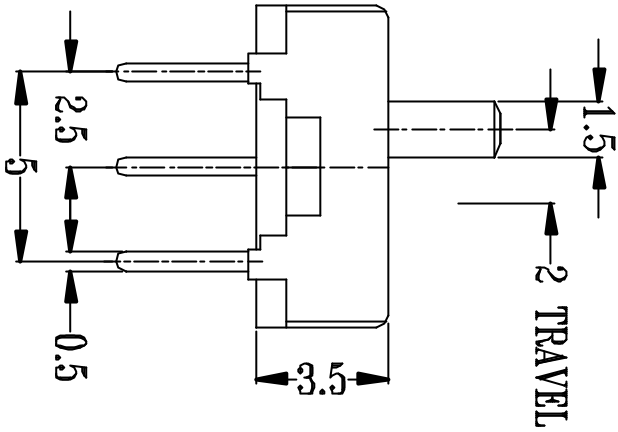
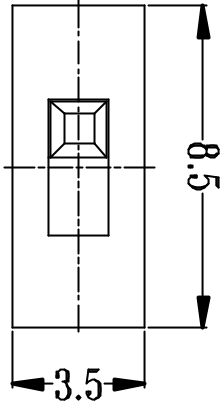


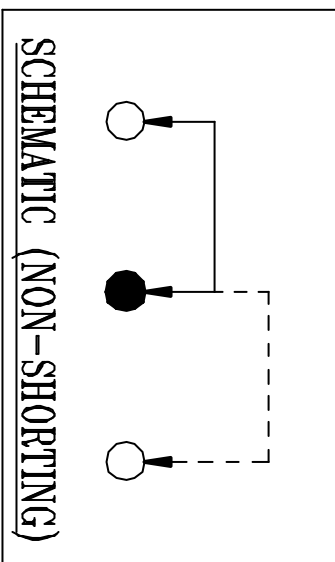
		文件編號	SF-SP-0106a
深圳市港源实业发展有限公司		發布日期	2004 年 11 月 17 日
SPECIFICATION 規格書		第 A 版	第 1 頁 共 3 頁
MODEL NO. SS-12D01-G2/402 產品名稱.			
DRAWN 制訂		周燕柳	APPD. 審批
1. RATING (額定值)		: DC 50V 0.3A	
2. FUNCTION (接觸型式)		: 1P2T	
3. TIMING (時間特性)		: NON-SHORTING	
4. ELECTRICAL CHARACTERISTICS (電氣性能規格):			
ITEM 項目		TEST CONDITIONS 測試條件	PERFORMANCE 規格
4.1	CONTACT RESISTANCE 接觸電阻	MEASURED AT 1KHz SMALL CURRENT (100 mA OR LESS) 在 1KHz 微小電流 (100mA 以下) 測試.	30mΩ MAX. 30 毫歐以下。
4.2	INSULATION RESISTANCE 絕緣電阻	APPLY A VOLTAGE OF 500V DC SHALL BE APPLIED FOR 1 MIN AFTER WHICH MEASUREMENT BE MADE: (1) BETWEEN TERMINALS. (2) BETWEEN INDIVIDUAL TERMINALS AND FRAME. 輸入 500V DC 電壓 1 分鐘, 按以下接觸方法測試: (1) 排腳相互之間。 (2) 排腳與外殼之間。	100MΩ MIN. 100 兆歐以上。
4.3	DIELECTRIC STRENGTH 耐電壓	AC 500V rms (50-60Hz) FOR 1 MIN TRIP CURRENT: 0.5 mA (1) BETWEEN TERMINALS. (2) BETWEEN INDIVIDUAL TERMINALS AND FRAME. 輸入 AC 500V (50-60Hz) 電壓, 1 分鐘感度電流為 0.5mA, 按以下接觸方法測試: (1) 排腳相互之間。 (2) 排腳與外殼之間。	WITHOUT DAMAGE TO PARTS ARCING OR BREAKDOWN, ETC. 沒有絕緣破壞等異常。
5 .MECHANICAL CHARACTERISTICS (機械性能規格)			
ITEM 項目		TEST CONDITIONS 測試條件	PERFORMANCE 規格
5.1	OPERATING FORCE 作動力	MEASUREMENT SHALL BE MADE AT THE NEAREST POINT OF THE COMPONENT OR AT THE POINT 3mm FROM THE TIP OF THE ACTUATOR (KNOB). 在距離膠柄前端 3mm 作測定點。	180gf±50 gf
5.2	TERMINAL STRENGTH 端子強度	A STATIC LOAD OF 300gf SHALL BE APPLIED TO THE TERMINAL FOR 15 SEC. IN ANY DIRECTION 在排腳前端任意一個方向加 300gf 力度測試, 時間為 15 秒。	MECHANICAL AND ELECTRICAL CHARACTERISTICS SHALL BE SATISFIED WITHOUT DAMAGE OR EXCESSIVE LOOSENESS OF ACTUATOR. 在端子中沒有裂開、鬆動等異常, 滿足于機械、電器性能。
5.3	DISPLACEMENT OF ACTUATOR (KNOB) 柄強度	A STATIC LOAD OF 10 N (1Kgf) SHALL BE APPLIED TO THE TOP OF THE ACTUATOR (KNOB) AND THEN DISPLACEMENT SHALL BE MEASURED TO THE DIRECTION OF THE ARROW. 在柄的前端施加 1Kgf 的力度, 位移應沿印記的方向上定。	THE LEVER SHALL HAVE NO SERIOUS DEFORMATION AND FUNCTION IS NORMALLY . 柄部無嚴重變形, 可正常工作。

		文件編號	SF-SP-0106a
深圳市港源实业发展有限公司		發布日期	2004 年 11 月 17 日
SPECIFICATION 規格書		第 A 版	第 2 頁 共 3 頁
6. ENDURANCE CHARACTERISTICS (耐久性) :			
ITEM 項目	TEST CONDITIONS 測試條件	PERFORMANCE 規格	
6.1 LIFE TEST 壽命試驗	ENDURANCE WITHOUT LOADING: A SWITCH SHALL BE SUBJECTED TO 10,000 CYCLES AT A SPEED OF 15 TO 18 CYCLES PER MINUTE WITHOUT LOADING. 無負荷: 在無負荷的條件下以每分鐘 15~18 回的速度進行 10,000 次的測試。	(1) CONTACT RESISTANCE (接觸電阻) 100mΩ MAX. 100 毫歐以下。 (2) INSULATION RESISTANCE (絕緣電阻) 50MΩ MIN. 50 兆歐以上。 (3) WITHSTAND VOLTAGE (耐電壓) AC 500V, 1 MINUTE. AC 500V 1 分鐘。 (4) OPERATING FORCE (作動力) ±30% INITIAL VALUE. 變化範圍初始值±30%。 (5) WITHOUT DAMAGE TO PARTS ARCING OR BREAKDOWN ETC. (測試后外表無損傷, 并且滿足機械性能)	
6.2 SOLDERABILITY TEST 可焊性試驗	THE TOP OF THE TERMINALS SHALL BE DIPPED 2mm IN THE SOLDER BATH OF 230±5°C FOR 3±0.5 SECONDS. 端子頂部被浸入錫焊池中 2mm 深, 溫度為 230±5°C, 時間為 3±0.5 秒。	THE AREA OF SOLDERING. SHOULD BE OVER 75%. 焊接面積要有 75% 以上。	
6.3 RESISTANCE TO SOLDERING HEAT TEST 耐焊性試驗	SOLDER BATH METHOD: SOLDER TEMPERATURE 260±5°C IMMERSION TIME 3±0.5 SEC IMMERSION DEPTH UP TO THE SURFACE OF THE BOARD THICKNESS OF PRINTED WIRING BOARD 1.6mm DIMENSIONS OF COMPONENT HOLES IN THE PRINTED WIRING BOARD SHALL BEING ACCORDANCE WITH THOSE SPECIFIED IN THIS SPECIFICATION. 焊爐焊接的時候溫度控制在 260±5°C, 過爐時間 3±0.5 秒, 于(基板)厚度為 1.6mm。	WITHOUT DEFORMATION OF CASE OR EXCESSIVE LOOSENESS OF TEMINALS ELECTRICAL CHARACTERISTICS SHALL BE SATISFIED. 本體無變形, 能滿足于機械、電器性能。	
6.4 COLD TEST 耐冷試驗	THE SWITCH SHALL BE STORED AT A TEMPERATURE OF -25±3°C FOR 48 HOURS. THEN THE SWITCH SHALL BE MAINTAINED AT STANDARD ATMOSPHERIC CONDITIONS FOR 1 HOUR AFTER WHICH MEASUREMENT SHALL BE MADE. 放置在溫度-25±3°C 中 48 小時后, 再放置常溫常濕中 1 小時來進行測試。	THERE SHALL BE NO DEFORMATION OR CRACKS IN MOLDED PART. 外觀無異常, 滿足于機械、電器性能。	

		文件編號	SF-SP-0106a
深圳市港源实业发展有限公司		發布日期	2004 年 11 月 17 日
SPECIFICATION 規格書		第 A 版	第 3 頁 共 3 頁
6.5	HEAT TEST 耐熱試驗	THE SWITCH SHALL BE STORED AT A TEMPERATURE OF 70±2°C FOR 48 HOURS, THEN THE SWITCH SHALL BE MAINTAINED AT STANDARD ATMOSPHERIC CONDITIONS FOR 1 HOUR AFTER WHICH MEASUREMENT SHALL BE MADE. 放置在溫度 70±2°C 中測試 48 小時后,再放置正常室溫中 1 小時來測定。	THERE SHALL BE NO DEFORMATION OR CRACKS IN MOLDED PART. 外觀無異常,滿足于機械、電器性能。
6.6	HUMIDITY TEST 潮濕試驗	THE SWITCH SHALL BE STORED AT A TEMPERATURE OF 40±2°C AND A HUMIDITY OF 90% TO 95% FOR 96 HOURS, THEN THE SWITCH SHALL BE MAINTAINED AT STANDARD ATMOSPHERIC CONDITION FOR 1 HOUR AFTER WHICH MEASUREMENT SHALL BE MADE. 放置 40±2°C 的相對濕度為 90%~95% 環境中 96 小時后,再將樣版放在正常環境 1 小時后進行測試。	
6.7	STANDARD ATMOSPHERIC CONDITIONS 測試標準狀態	UNLESS OTHERWISE SPECIFIED. THE STANDARD RANGE OF ATMOSPHERIC CONDITIONS FOR MAKING MEASUREMENTS AND TESTS ARE AS FOLLOWS: (1) AMBIENT TEMPERATURE : 5°C TO 35°C (2) RELATIVE HUMIDITY : 45% TO 85% (3) AIR PRESSURE : 86Kpa TO 106Kpa 在沒有指定的情況下測試溫度、濕度、氣壓如下: (1) 溫度為 5~35°C。 (2) 濕度為 45%~85%。 (3) 氣壓為 86Kpa~106Kpa。	
6.8	PRACTICAL TEMPERATURE RANGE 使用溫度範圍	-16°C~+60°C. 在-16°C~+60°C內使用。	



P.C.B. LAYOUT



NO.	PARTS	MATERIALS	Q'TY	FINISH	TOLERANCE UNLESS SPECIFIED	ISSUE	DATE	DESCRIPTIONS OF REVISION	APPL.	
8										
7										
6					WITHIN 1.5mm : ±0.1mm OVER 1.5mm : ±0.2mm					
5	CONTACT CLIP	PBS C5210R-BH	1	AG CLAD						
4	TERMINAL	BRASS STRIP	3	AG PLATED OVER NI PLATED						
3	BASE	PHENOLIC RESIN	1	NATURAL						
2	FRAME	STEEL STRIP	1	NI PLATED						
1	KNOB	POK	1	BLACK						
					TITLE : VERTICAL SLIDE SWITCH		UNIT : mm		DWG. NO. : SF-DR-SS12D01-00	
					MODEL : SS-12D01-G2/402		SCALE : 5:1		CHK'D	
									APPL.	