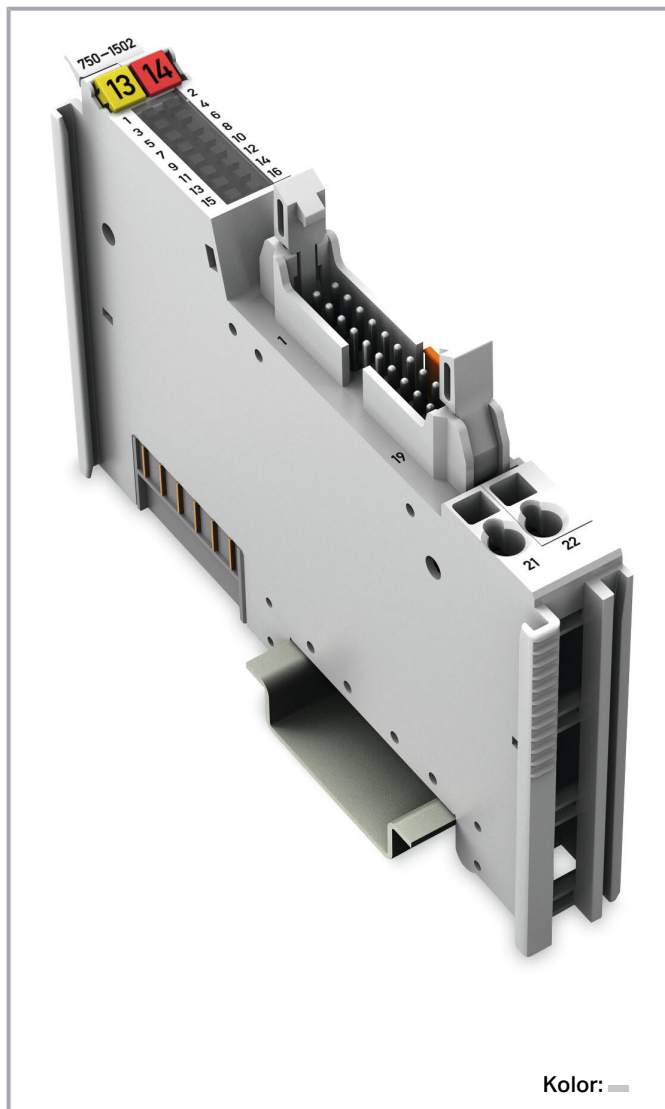


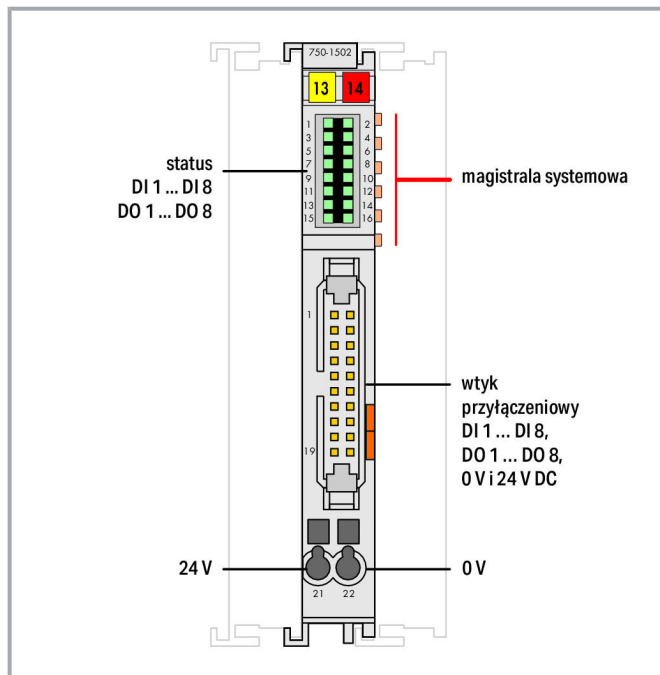
Karta katalogowa | Numer produktu: 750-1502

8-kanałowe wejście/wyjście dwustanowe; 24 V DC; 0,5 A; przewód taśmowy

www.wago.com/750-1502



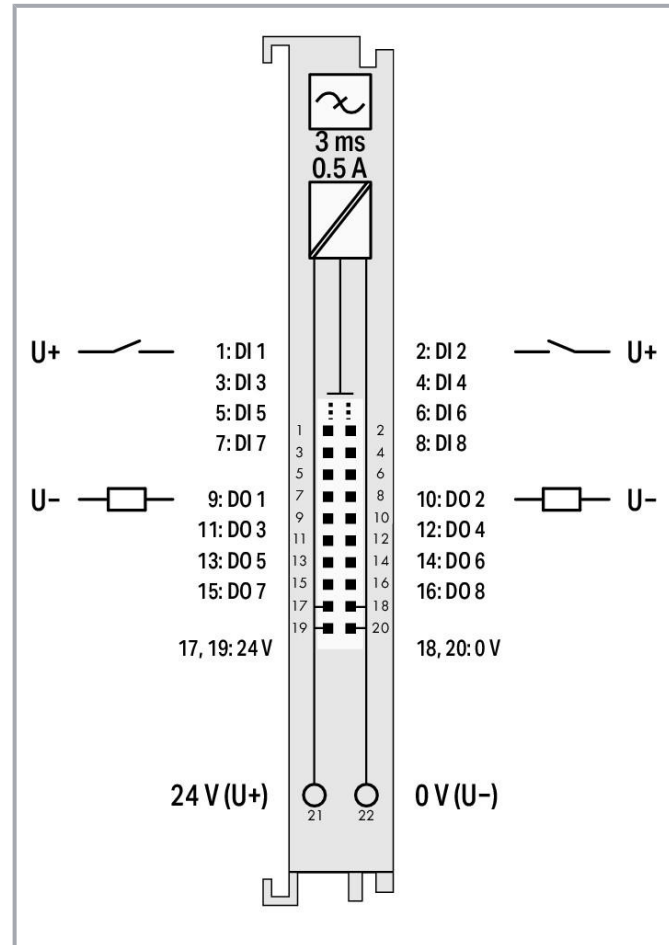
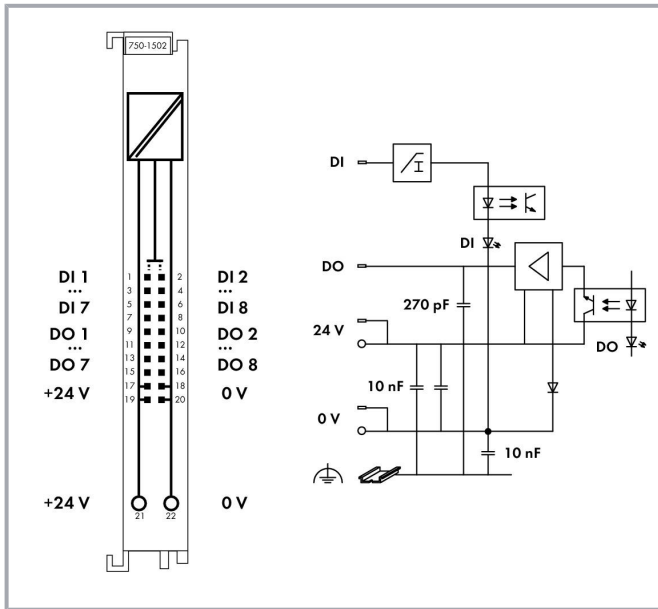
Kolor: —



Dokonywanie zmian zastrzeżone. Należy stosować się do dokumentacji technicznej produktów.

WAGO ELWAG sp. z o. o.
ul. Piękna 58 a
50-506 Wrocław
Tel.: +48 71 3602972 | Fax: +48 71 3602999
Email: wago.elwag@wago.com

Masz pytania dotyczące naszych produktów?
Jesteśmy do Twojej dyspozycji pod numerem telefonu +48 71 360 29 70.



Opis artykułu

Moduł wejść/wyjść dwustanowych o szerokości zaledwie 12 mm ma 8 wejść i 8 wyjść.

Zbiera sygnały dwustanowe z obiektu i przekazuje sygnały z urządzenia sterującego do podłączonych elementów wykonawczych (np. zaworów elektromagnetycznych, styczników, nadajników, przekaźników lub innych obciążeń elektrycznych).

Urządzenia obiektowe są podłączane do modułu za pomocą 20-biegunowego przewodu taśmowego.

Napięcie zasilania urządzeń obiektowych 24 V może być podłączane przez dwa zaciski CAGE CLAMP®.

Stan każdego kanału jest sygnalizowany zieloną LED.

Magistrala obiektowa i systemowa są od siebie galwanicznie odseparowane.

Dokonywanie zmian zastrzeżone. Należy stosować się do dokumentacji technicznej produktów.

WAGO ELWAG sp. z o. o.
ul. Piękna 58 a
50-506 Wrocław
Tel.: +48 71 3602972 | Fax: +48 71 3602999
Email: wago.elwag@wago.com

Masz pytania dotyczące naszych produktów?
Jesteśmy do Twojej dyspozycji pod numerem telefonu +48 71 360 29 70.