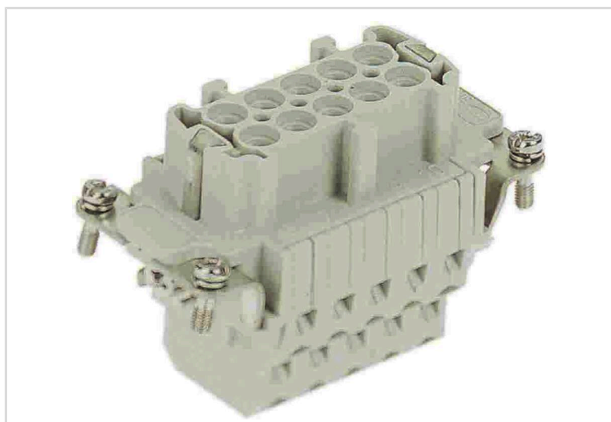


Han ESS 10 Pos. F Insert Double Cage Cla



Ilustracje mają charakter wyłącznie poglądowy. Należy zapoznać się z opisem produktu.

Numer części	09 33 010 2772
Specyfikacje	Han ESS 10 Pos. F Insert Double Cage Cla
HARTING eCatalogue	https://b2b.harting.com/09330102772

Identyfikacja

Kategoria	Wkłady
Seria	Han [®] ESS

Wersja

Metoda przyłączenia	Przyłącznie typu klatkowego
Rodzaj (męski/żeński)	Żeński
Rozmiar	10 B
Liczba kontaktów	10
Kontakt PE	Tak
Szczegóły	dwa przyłączenia na kontakt tylko dla obudów wtyczek/gniazd o wysokiej konstrukcji

Charakterystyka techniczna

Przekrój przewodu	0.14 ... 2.5 mm ²
Przekrój przewodu	AWG 26 ... AWG 14
Prąd znamionowy	16 A
Napięcie znamionowe	500 V
Znamionowe napięcie udarowe	6 kV
Stopień zanieczyszczenia	3
Napięcie znamionowe zgodne z UL	600 V
Napięcie znamionowe zgodnie z CSA	600 V
Rezystancja izolacji	>10 ¹⁰ Ω
Rezystancja styku	≤3 mΩ



Charakterystyka techniczna

Długość odizolowania	9 ... 11 mm
Ograniczenie temperaturowe	-40 ... +125 °C
Ilość łączeń	≥500

Właściwości materiału

Materiał (wkładu)	Poliwęglan (PC)
Kolor (wkład)	RAL 7032 (szary żwirowy)
Materiał (kontaktów)	Stop miedzi
Powierzchnia (kontakty)	Posrebrzane
Klasa palności materiału zgodnie z UL 94	V-0
RoHS	zgodny
ELV status	zgodny
China RoHS	e
REACH Aneks XVII substancje	Niezawarte
REACH ANEKS XIV substancje	Niezawarte
REACH SVHC substancje	Tak
REACH SVHC substancje	Ołów
Numer ECHA SCIP	5dbb3851-b94e-4e88-97a1-571845975242
Propozycja Kalifornijska 65	Tak
Propozycja Kalifornijska 65	Ołów
Ochrona przeciwpożarowa w pojazdach szynowych	EN 45545-2 (2020-08)
Zestaw wymagań z poziomami zagrożeń	R22 (HL 1-3) R23 (HL 1-3)

Specyfikacje i zgodność

Dane techniczne	IEC 60664-1 IEC 61984
UL / CSA	UL 1977 ECBT2.E235076 CSA-C22.2 No. 182.3 ECBT8.E235076
Certyfikaty	DNV GL

Informacje handlowe

Rozmiar opakowania	1
Waga netto	80 g



Pushing Performance
Since 1945

Informacje handlowe

Kraj pochodzenia	Rumunia
Numer europejskiej taryfy celnej	85366990
GTIN	5713140051126
ETIM	EC000438