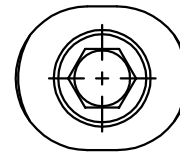
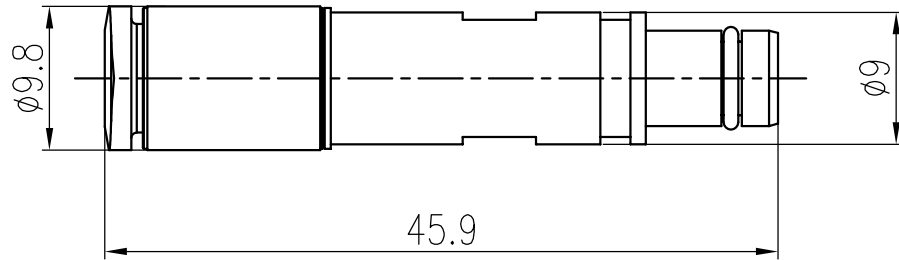


日期/Date
 档案员
 Filing Clerk

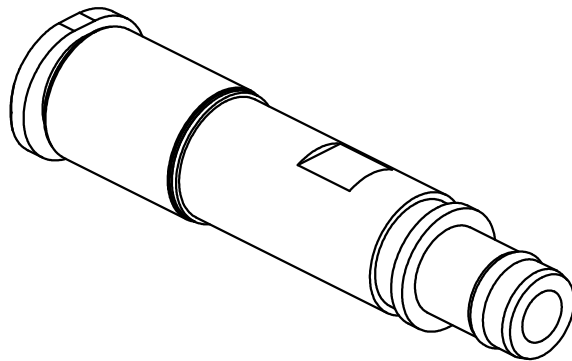



技术参数:

- 材料: 铜
- 颜色: 银色
- 软管内径: 6.0mm
- 工作压力: 最大 10 bar/145 psi
- 密封圈材料: NBR
- 可插拔次数: ≥ 500

Technical specification:

- Material: Cuprum
- Colour: Silver
- Tube termination:
External diameter (OD)6.0mm
- Working pressure: up to 10 bar/145 psi
- Sealing material: NBR
- Mating cycles: ≥ 500



						表面处理 Finish		-		图号 Drawing No.		-	
						材料 Material		-		产品代号 Part Code		MPCM-OD6.0	
标记 Mark		处数 Number		变更描述/Description				签名 Signature		日期 Date		产品料号 Part No.	
				姓名/Name		日期/Date		姓名/Name		日期/Date		1011000010007	
绘图 Drawn		SY JI		28.11.2018		标准化 Stand.		-		-		产品名称 Part Name	
审核 Checked		HZ LAN		28.11.2018				比例 Scale		版本 REV.		重量 Weight	
工艺 Process		-		-		批准 Approved		2:1		V1.0		数量 Qty.	
				HQ ZHANG		28.11.2011		All Dimensions in mm Original Size DIN A 4				MPCM-OD6.0,金属气动 母针,外径$\phi 6.0$,成品	
										 厦门唯恩电气有限公司 XIAMEN WAIN ELECTRICAL CO.LTD			