

## Obudowy przepustów - GMSTBA 2,5/ 3-G-7,62 - 1766246

Należy pamiętać, że podane dane pochodzą z katalogu online. Proszę o pobranie kompletnych informacji i danych z dokumentacji użytkownika. Obowiązują ogólne warunki użytkowania dla materiałów pobieranych przez Internet. (<http://phoenixcontact.pl/download>)

Obudowa podstawowa płytki drukowanej, prąd znamionowy: 12 A, napięcie znamionowe (III/2): 630 V, liczba biegunów: 3, wymiar rastra: 7,62 mm, kolor: zielony, powierzchnia styku: cynowy, montaż: Lutowanie na fali




Na rysunku przedstawiono wersję 10-biegunową produktu

### Zalety

- ✓ Najwyższa elastyczność w projektowaniu urządzeń — jedna listwa do wielu złączy wtykowych z różnymi rodzajami połączeń
- ✓ Popularna zasada montażu umożliwia ogólnoswiatowe zastosowanie
- ✓ Większe wymiary rastra do podwyższonych wymagań w związku z napięciem
- ✓ Zamknięty kontur gwarantuje optymalną stabilność złącza wtykowego
- ✓ Kierunek wtykania równoległy do płytki drukowanej



### Dane handlowe

Jednostka opakowania	250 pcs
Minimalne zamówienie	250 pcs
GTIN	 4 017918 032265
GTIN	4017918032265
Waga jednej sztuki (bez opakowania)	0,001 KGM
Numer taryfy celnej	85366930
Kraj pochodzenia	Niemcy

### Dane techniczne

#### Wymiary

Długość [ l ]	12 mm
Szerokość	22,86 mm
Wymiar rastra	7,62 mm
Wymiar a	15,24 mm
Szerokość [ w ]	22,86 mm
Wysokość [ h ]	11,8 mm

## Obudowy przepustów - GMSTBA 2,5/ 3-G-7,62 - 1766246

### Dane techniczne

#### Wymiary

Wysokość konstr.	8,6 mm
Długość kołka lutowniczego	3,2 mm
Wymiary kołka	1 x 1 mm
Długość	12 mm

#### Informacje ogólne

Rodzina produktów	GMSTBA 2,5/..-G
Grupa materiału izolacyjnego	I
Znamionowe napięcie udarowe (III/3)	6 kV
Znamionowe napięcie udarowe (III/2)	6 kV
znamionowe napięcie udarowe (II/2)	6 kV
Napięcie znamionowe (III/3)	400 V
Napięcie znamionowe (III/2)	630 V
napięcie znamionowe (II/2)	630 V
Przylącze według normy	EN-VDE
Prąd znamionowy I <sub>N</sub>	12 A
Maksymalny prąd obciążenia	12 A
Materiał izolacyjny	PA
Klasa palności wg UL 94	V0
Kolor	zielony
Liczba biegunów	3

#### Normy i przepisy

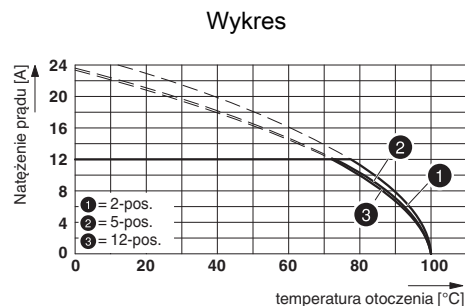
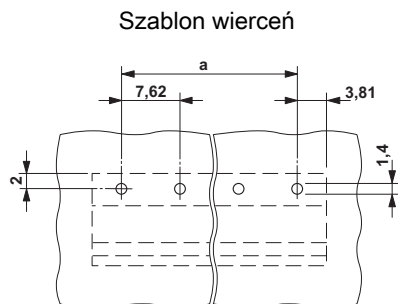
Przylącze według normy	EN-VDE
	CSA
Klasa palności wg UL 94	V0

#### Environmental Product Compliance

China RoHS	Okres użytkowania zgodnie z przeznaczeniem: nieograniczony = EFUP-e
	Brak substancji niebezpiecznych powyżej wartości progowych

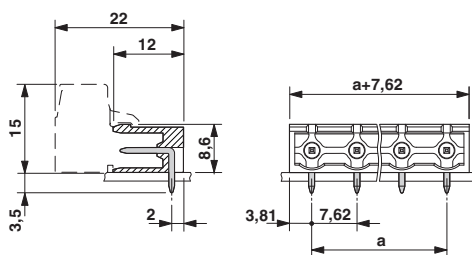
#### Rysunki

# Obudowy przepustów - GMSTBA 2,5/ 3-G-7,62 - 1766246



Typ: GMSTB 2,5/...-ST-7,62 z GMSTBA 2,5/...-G-7,62

Rysunek wymiarowy



## Klasyfikacje

eCl@ss

eCl@ss 4.0	272607xx
eCl@ss 4.1	27260701
eCl@ss 5.0	27260701
eCl@ss 5.1	27260700
eCl@ss 6.0	27260700
eCl@ss 7.0	27440402
eCl@ss 8.0	27440402
eCl@ss 9.0	27440402

ETIM

ETIM 3.0	EC001121
ETIM 4.0	EC002637
ETIM 5.0	EC002637
ETIM 6.0	EC002637
ETIM 7.0	EC002637

UNSPSC

UNSPSC 6.01	30211810
UNSPSC 7.0901	39121409
UNSPSC 11	39121409
UNSPSC 12.01	39121409

# Obudowy przepustów - GMSTBA 2,5/ 3-G-7,62 - 1766246

## Klasyfikacje

### UNSPSC

UNSPSC 13.2	39121409
-------------	----------

## Aprobaty


### Aprobaty


### Aprobaty


CSA / IECCEB CB Scheme / VDE Gutachten mit Fertigungsüberwachung / EAC / cULus Recognized

### Aprobaty Ex

## Szczegóły aprobat

CSA		<a href="http://www.csagroup.org/services-industries/product-listing/">http://www.csagroup.org/services-industries/product-listing/</a>	13631
		D	B
Napięcie znamionowe UN		300 V	300 V
Prąd znamionowy IN		10 A	10 A

IECEE CB Scheme		<a href="http://www.iecee.org/">http://www.iecee.org/</a>	DE1-60988-B1B2
Napięcie znamionowe UN		400 V	
Prąd znamionowy IN		12 A	

VDE Gutachten mit Fertigungsüberwachung		<a href="http://www2.vde.com/de/Institut/Online-Service/VDE-gepruefteProdukte/Seiten/Online-Suche.aspx">http://www2.vde.com/de/Institut/Online-Service/VDE-gepruefteProdukte/Seiten/Online-Suche.aspx</a>	40004701
Napięcie znamionowe UN		400 V	
Prąd znamionowy IN		12 A	

EAC			B.01742
-----	---	--	---------

# Obudowy przepustów - GMSTBA 2,5/ 3-G-7,62 - 1766246

## Aprobaty

cULus Recognized		<a href="http://database.ul.com/cgi-bin/XYV/template/LISEXT/1FRAME/index.htm">http://database.ul.com/cgi-bin/XYV/template/LISEXT/1FRAME/index.htm</a>	E60425-19931013
	D	B	
Napięcie znamionowe UN	300 V	300 V	
Prąd znamionowy IN	10 A	15 A	

## Akcesoria

### Akcesoria

#### Element kodujący

Gwiazda kodująca - CR-MSTB - 1734401



Konik kodujący, wsuwany jest we wpust w obudowie podstawowej lub w odwróconym wtyku, z czerwonego izolacyjnego tworzywa

#### Oznaczniki złączy, z opisem

Karta oznaczników - SK 7,62/3,8:FORTL.ZAHLEN - 0804549



Karta oznaczników, Karta, biały, opisany, wzdłuż: kolejne numery 1 ...10, 11 ...20 etc. do 91 ...100, rodzaj montażu: klejenie, do styków o szerokości: 7,62 mm, wielkość pola opisowego: 7,62 x 3,8 mm

#### Zaślepka

Akcesoria - MSTB-BL - 1755477



Zaślepka, do wydzielenia przedziałów, wtykany na kolek bieguna, z zielonego tworzywa izolacyjnego

#### Dalsze produkty

## Obudowy przepustów - GMSTBA 2,5/ 3-G-7,62 - 1766246

### Akcesoria

#### Łączniki wtykowe płytek drukowanych - GMSTB 2,5/ 3-ST-7,62 - 1767012

Złącze do PCB, prąd znamionowy: 12 A, napięcie znamionowe (III/2): 630 V, liczba biegunów: 3, wymiar rastra: 7,62 mm, rodzaj przyłącza: Zacisk śrubowy z tuleją zaciskową, kolor: zielony, powierzchnia styku: cynowy



#### Łączniki wtykowe płytek drukowanych - FRONT-GMSTB 2,5/ 3-ST-7,62 - 1806122

Złącze do PCB, prąd znamionowy: 12 A, napięcie znamionowe (III/2): 630 V, liczba biegunów: 3, wymiar rastra: 7,62 mm, rodzaj przyłącza: Czołowy zacisk śrubowy, kolor: zielony, powierzchnia styku: cynowy



#### Łączniki wtykowe płytek drukowanych - GMVSTBW 2,5/ 3-ST-7,62 - 1832426

Złącze do PCB, prąd znamionowy: 12 A, napięcie znamionowe (III/2): 630 V, liczba biegunów: 3, wymiar rastra: 7,62 mm, rodzaj przyłącza: Zacisk śrubowy z tuleją zaciskową, kolor: zielony, powierzchnia styku: cynowy



#### Łączniki wtykowe płytek drukowanych - GMVSTBR 2,5/ 3-ST-7,62 - 1832536

Złącze do PCB, prąd znamionowy: 12 A, napięcie znamionowe (III/2): 630 V, liczba biegunów: 3, wymiar rastra: 7,62 mm, rodzaj przyłącza: Zacisk śrubowy z tuleją zaciskową, kolor: zielony, powierzchnia styku: cynowy



#### Łączniki wtykowe płytek drukowanych - GFKC 2,5/ 3-ST-7,62 - 1939646

Złącze do PCB, prąd znamionowy: 12 A, napięcie znamionowe (III/2): 630 V, liczba biegunów: 3, wymiar rastra: 7,62 mm, rodzaj przyłącza: Przyłącze push-in, kolor: zielony, powierzchnia styku: cynowy, Wtykowe złącza COMBICON mogą być łączone i rozłączane tylko bez obciążenia. Jeżeli ze względów technicznych załączone muszą być małe obciążenia, to na życzenie dostępne są wartości doświadczalne.

