

Zestaw z taśmą LED i czujnikiem ruchu montowane pod łóżko



Zestaw z taśmą LED i czujnikiem ruchu.

Profesjonalny zestaw do montażu pod łóżkiem. Dzięki specjalnej konstrukcji zestaw nie włącza się w dzień, nawet gdy wykryje ruch. Włącza się o zmroku gdy wykryje ruch i gaśnie gdy kładziesz się do łóżka.



Cechy:

❖ Odpowiada na twoje potrzeby

Wstawanie w nocy staje się łatwe światło zaprojektowane do włączanie gdy wykryje ruch tylko o zmroku..

❖ Łatwy montaż - nie potrzebujesz narzędzi

Zainstalowany w kilka minut, w kilku prostych krokach. Gotowy do zamocowania za pomocą taśmy samoprzylepnej 3M.

❖ Niski poziom energii

LED zużywa do 7,5 W, aby otrzymać to samo światło tradycyjne - zużycie ok 25W.

❖ Czujesz się bezpiecznie w nocy

Kiedy twoja stopa dotyka podłogi, pokój jest delikatnie oświetlony aby poprowadzić Cię bezpiecznie przez pokój.

❖ Długa żywotność

LED mają żywotność ok 10 lat w oparciu o średnią aktywację 1 godzinę dziennie.

❖ Rozważne oświetlenie

Ciepły, blask światła, wtedy kiedy go potrzebujesz, bez oślepiającego blasku, lub błędzenia w celu szukania włącznika światła w ciemności.

Temperatura:

Temperatura Pracy: -20 ~ +40 st C
Przechowywania: -40 ~ +85 st C

Wilgotność:

Pracy: 10 - 80 %
Przechowywania: 10 - 80 %

Napięcie pracy: DC 12V

Parametry techniczne:

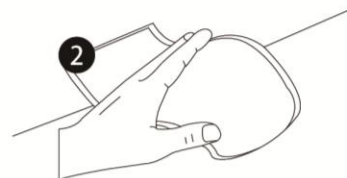
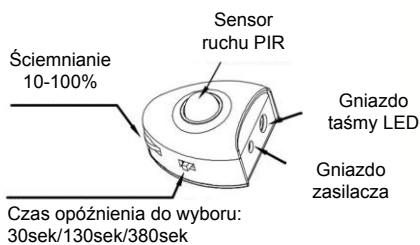
Model	Użycie	Zestaw zawiera
Pojedyncze łóżko OLT.S-PIR-BED2-1	Pojedyncze łóżko/ łóżko dziecięce	1. Zasilacz 12V DC -1szt 2. Sensor ruchu - 1szt 3. Taśma LED biała ciepła (2700K) - 1,2m - 1szt
Podwójne łóżko OLT.S-PIR-BED2-2	Podwójne łóżko / łóżko małżeńskie	1. Zasilacz 12V DC -1szt 2. Sensor ruchu - 2szt 3. Taśma LED biała ciepła (2700K) - 1,2m - 2szt 4. Rozdzielacz - 1szt

Zestaw OLT.S-PIR-BED2-1

Instrukcja instalacji

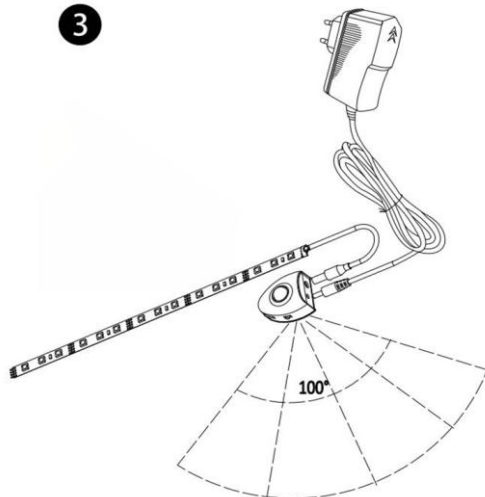


1



2 Przed montażem dokładnie wyczyść powierzchnię na której będzie przyklejona taśma.

3



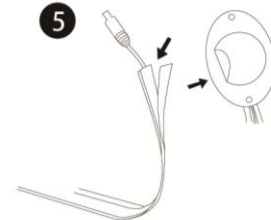
Możesz przyciąć taśmę w odpowiednich miejscach, dostosowując do własnych potrzeb

3 Odpakuj resztę zawartości zestawu i połącz taśmę z sensorem a sensor z zasilaczem, jak na obrazku nr 3

4



5

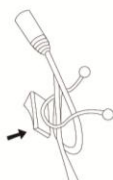


5 Umieść i połącz komponenty pod łóżkiem. Upewnij się, że sensor jest połączony z zasilaczem. Kolejno naklej taśmę LED za pomocą taśmy dwustronnej.

6 Podłącz zasilacz do prądu. Sensor automatycznie będzie mierzył czas ok 30 sek zanim się włączy.

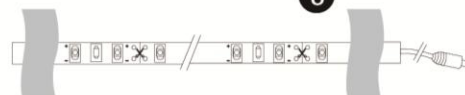
4 Wybierz najlepsze miejsce umieszczenia sensorów, tak aby mógł bez problemów wykryć ruch, zobacz zdjęcie nr 4.

7



7 Sugestia do instalacji
Po ukończeniu instalacji zaleca się używanie klipsów do połączenia kabli. Zdjęcie nr 7.

8



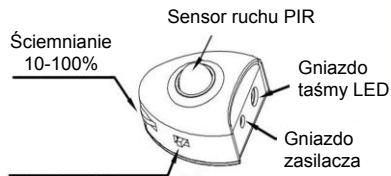
8 Dodatkowo zabezpiecz taśmę LED na obu końcach aby uniknąć jej odklejenia.

Zestaw OLT.S-PIR-BED2-2

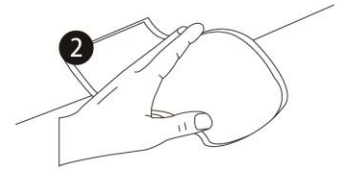


Instrukcja instalacji

1



Czas opóźnienia do wyboru:
30sek/130sek/380sek

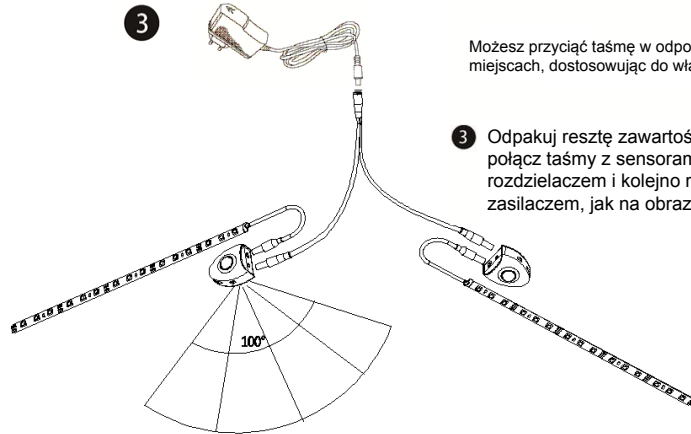


2 Przed montażem dokładnie wyczyść powierzchnię na której będzie przyklejona taśma.



Możesz przyciąć taśmę w odpowiednich miejscach, dostosowując do własnych potrzeb

3



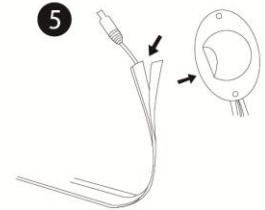
3 Odpakuj resztę zawartości zestawu i połącz taśmy z sensorami, a sensory z rozdzielaczem i kolejno rozdzielacz z zasilaczem, jak na obrazku nr 3

4



4 Wybierz najlepsze miejsce umieszczenia sensorów, tak aby mogli bez problemów wykryć ruch, zobacz zdjęcie nr 4.

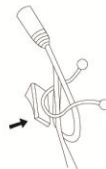
5



5 Umieść i połącz komponenty pod łóżkiem. Upewnij się, że sensor jest połączony z zasilaczem. Kolejno naklej taśmę LED za pomocą taśmy dwustronnej.

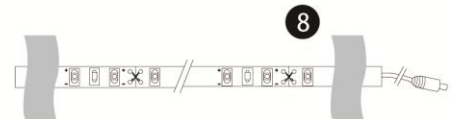
6 Podłącz zasilacz do prądu. Sensor automatycznie będzie mierzył czas ok 30 sek zanim się włączy.

7



7 Sugestia do instalacji
Po ukończeniu instalacji zaleca się używanie klipsów do połączenia kabli. Zdjęcie nr 7.

8



8 Dodatkowo zabezpiecz taśmę LED na obu końcach aby uniknąć jej odklejenia.

Zwartość zestawu

Model	Zastosowanie	Akcesoria						
		1.2m taśmy	12V zasilacz	Rozdzielacz	Sensor ruchu	Kable do połączenia taśma - sensor 1	Kable do połączenia sensor - zasilacz 2	wkręty
OLT.S-PIR-BED2-1	Pojedyncze łóżko	1	1	0	1	1	1	2
OLT.S-PIR-BED2-2	Podwójne łóżko	2	1	1	2	2	2	4