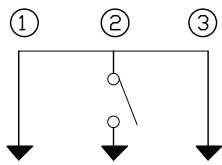


安装图(PCB LAYOUT PLAN)



电路图 (CIRCUIT DIAGRAM)

LENGTH	TOLERANCE
L<5	
5≤L≤10	
10<L≤15	
15<L	

未注公差正负0.2

CTS01M-A-160H3.5(TS-01M)

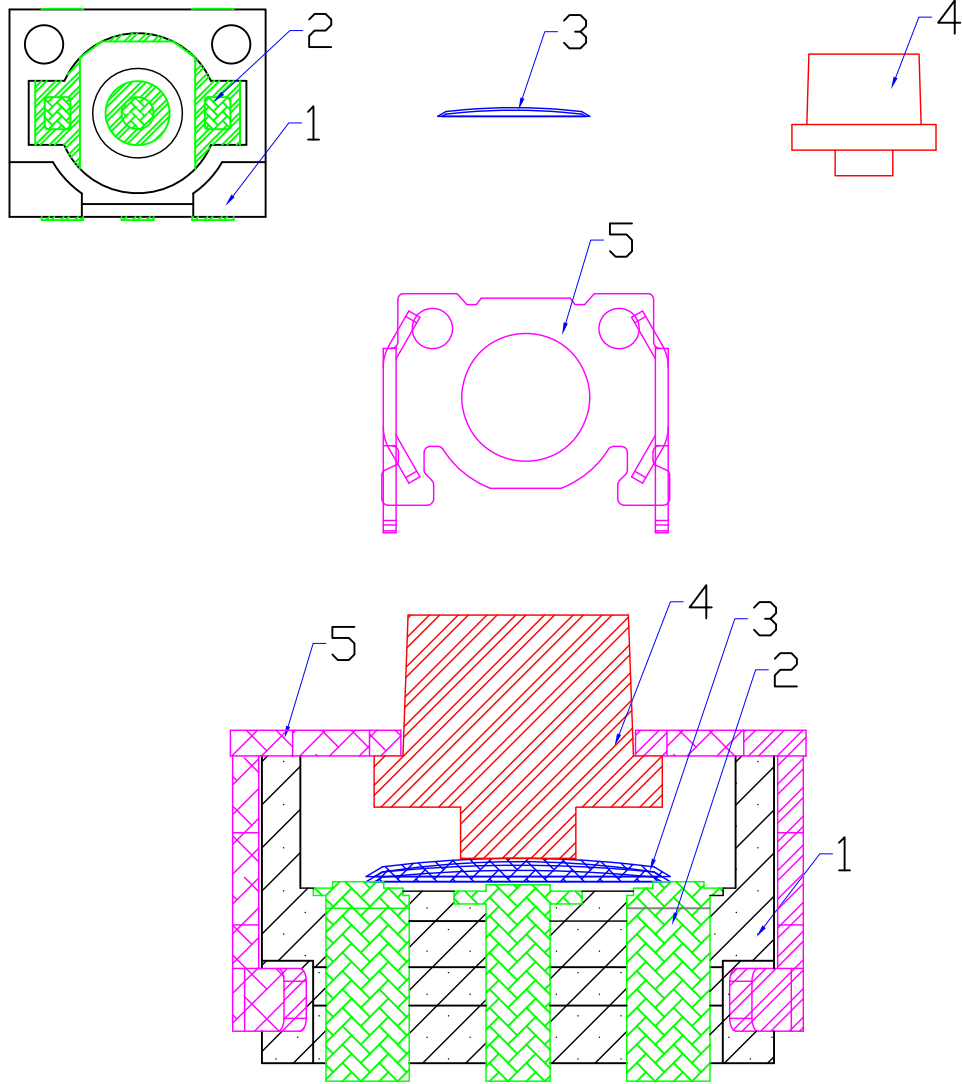
型号	高度	底座颜色	按柄颜色	动作力(gf)	回复力(gf)	HS要求
KAN4548-0353B020	3.5	黑	白	160 ± 50gf		ROHS

**温州港源电子有限公司**

备注

图纸1:1

制定	核对	审批	日期	尺寸单位	此数据仅供参考，实际以样品为准
孙高高	薛益	廖明谷	2017.01.17	mm	



项目	零件	材料	颜色	数量
1	塑胶本体	PA6T	黑色	1
2	五金端子	磷铜镀银	银白色	3
3	接触簧片	SUS301 (STS301) 不锈钢覆银	银白色	2
4	按柄	PPA	白色	1
5	盖子	磷铜镀银	银白色	1

**温州港源电子有限公司**

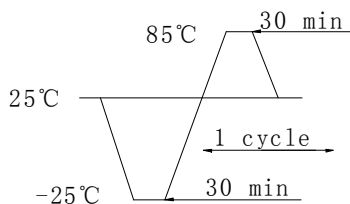
CTS01M-A-160H3.5(TS-01M)结构图

制定	核对	审批	日期
孙高高	薛益	廖明谷	2017.01.17

备注

此数据仅供参考，实际以样品为准

温州港源电子有限公司		文件编号	
		发布日期	2017年1月12日
SPECIFICATION 规格书		第2版	1of3
产品型号	KAN4548-0353B020		
1: GENERAL SPECIFICATION 基本事项			
1.1	RATING (额定值): DC 12V 50mA		
1.2	PRACTICAL TEMPERATURE RANGE: - 40°C~+50°C. 使用温度范围: 在-40°C~+50°C温度内使用.		
1.3	STANDARD ATMOSPHERIC CONDITIONS : UNLESS OTHERWISE SPECIFIED, THE STANDARD RANGE OF ATMOSPHERIC CONDITIONS FOR MAKING MEASUREMENTS AND TESTS ARE AS FOLLOWS: (1) AMBIENT TEMPERATURE : 5°C TO 35°C; (2) RELATIVE HUMIDITY : 45% TO 85%; (3) AIR PRESSURE : 86Kpa TO 106Kpa. 测试标准状态: 在沒有指定的情況下测试温度, 湿度, 气压如下: (1) 温度为5~35°C; (2) 湿度为45%~85%; (3) 气压为86Kpa~106Kpa.		
2. ELECTRICAL CHARACTERISTICS (电气性能规格):			
ITEM	项目	TEST CONDITIONS 测试条件	PERFORMANCE (DATA) 规格(数据)
2.1	CONTACT RESISTANCE 接触电阻	MEASURED AT 1KHz SMALL CURRENT (100 mA OR LESS) 在1KHz微小电流(100mA 以下)测试.	100mΩ MAX. 100毫欧以下. (初始值)
2.2	INSULATION RESISTANCE 绝缘电阻	APPLY A VOLTAGE OF 100V DC FOR 1 MIN. THE FOLLOWING CONTACT TEST METHOD: (1) BETWEEN CONDUCTORS. (2) BETWEEN BODY AND CONDUCTOR. 输入100V DC电压1分钟, 按以下接触方法测试: (1) 接触端子之间. (2) 胶座体和排脚之间.	50MΩ MIN. 50兆欧以上.
2.3	VOLTAGE PROOF 耐电压	AC 250V (50-60Hz) FOR 1 MIN TRIP CURRENT: 0.5mA THE FOLLOWING CONTACT TEST METHOD: (1) BETWEEN TERMINALS. (2) BETWEEN INDIVIDUAL TERMINALS AND FRAME. 输入AC250V (50-60Hz) 电压, 1分钟感度电流为0.5mA, 接触测试方法如下: (1) 接触端子之间. (2) 外壳体和排脚之间.	NO DAMAGE TO PARTS ARCING OR BREAKDOWN ETC. 没有绝缘破坏等异常
3. MECHANICAL CHARACTERISTICS (机械性能规格)			
ITEM	项目	TEST CONDITIONS 测试条件	PERFORMANCE (DATA) 规格(数据)
3.1	OPERATING FORCE 动作力	LATERAL COMPRESSION (侧向按压) VERTICAL COMPRESSION (垂直接压)	PUSH FORCE (按压力度):  160gf ± 50gf
3.2	TRAVEL 动作行程	PLACING THE SWITCH SUCH THAT THE DIRECTION OF SWITCH OPERATION IS VERTICAL AND THEN APPLYING A STATIC LOAD 1 TWICE THE OPERATING FORCE TO THE CENTER OD THE KNOB, THE TRAVEL DISTANCE FOR THE KNOB TO COME TO A STOP SHALL BE MEASURED. 开关垂直于操作方向放置, 以一个等于1倍按力的静负荷施加于驱动件顶端中心, 测量顶端的移动距离.	  0.15 ± 0.1mm
3.3	STEM STRENGTH 操作部 (柄) 强度	APEX IN THE PRESS HANDLE ARBITRARY DIRECTION PLUS (5N) STRENGTH TEST, TIME IS 30 SECONDS. 在按柄任意一方向的先端加上 (5N) 力度测试, 时间为30秒.	外观无异常, 满足于机械, 电气性能

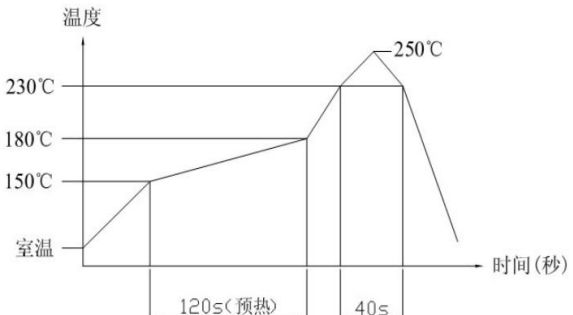
温州港源电子有限公司		文件编号	
		发布日期	2017年1月12日
SPECIFICATION 规格书		第2版	2of3
产品型号		KAN4548-0353B020	
4. DURABILITY (耐久性) :			
ITEM	项目	TEST CONDITIONS 测试条件	PERFORMANCE (DATA) 规格(数据)
4.1	LIFE TEST 寿命试验	AN ACTUATOR SHALL BE WITH A FORCE OF NO GREAT THAN 1 TIMES SWITH POWER TO 200,000 CYCLES AT A SPEED OF 120 CYCLES FOR 1 MIN. (TEST THE HEADBAND SPRING SHOCK ABSORBER OF) 操作者以每分钟120次的频率, 施加不大于开关1倍的按力做 200,000次无负荷测试.	1) CONTACT RESISTANCE SHALL BE $>300m\Omega$ . 2) LIFETIME: 200,000次 1) 接触电阻: $>300m\Omega$ . 2) 寿命: 200,000次
4.2	HEAT RESISTANCE 耐热实验	THE SWITCH SHALL BE STORED AT A TEMPERATURE OF $85\pm 2^{\circ}C$ FOR 96 HOURS. AND THEN IT SHALL BE SUBJECTED TO THE CONTROLLED RECOVERY CONDITIONS FOR 1 HOUR AFTER WHICH MEASUREMENT SHALL BE MADE. 放置在温度 $85\pm 2^{\circ}C$ 中96小时后, 再放置正常室温中1小时后测定.	THERE SHALL BE NO DAMAGE ON APPEARANCE. MECHANICAL AND ELECTRICAL CHARACTERISTICS SHALL BE SATISFIED. 外观无异常, 满足于机械, 电气性能
4.3	COLD RESISTANCE 耐冷实验	THE SWITCH SHALL BE STORED AT A TEMPERATURE OF $-25\pm 3^{\circ}C$ FOR 96 HOURS. AND THEN IT SHALL BE SUBJECTED TO THE CONTROLLED RECOVERY CONDITIONS FOR 1 HOUR AFTER WHICH MEASUREMENT SHALL BE MADE. 放置在温度 $-25\pm 3^{\circ}C$ 中96小时后, 再放置正常室温中1小时后测定.	
4.4	HUMIDITY TEST 潮湿实验	THE SWITCH SHALL BE STORED AT A TEMPERATURE OF $40\pm 2^{\circ}C$ AND A HUMIDITY OF 80% TO 85% FOR 96 Hr. THEN THE JACK SHALL BE MAINTAINED AT STANDARD ATMOSPHERIC CONDITION FOR 1 Hr. 放置在 $40\pm 2^{\circ}C$ 相对湿度为80~85%环境中96小时后, 再将样品放在正常室温中1小时后测定.	
4.5	TEMPERATURE CYCLE 温度循环	DECREASE FROM $25^{\circ}C$ TO $-25^{\circ}C$ IN 30 MINUTES; THEN INCREASE FROM $-25^{\circ}C$ TO $85^{\circ}C$ TO COMPLETE ONE CYCLE. TOTAL 5 CYCLES. MEASURE AFTER 1 HOURS OF RECOVERY IN STANDARD ATMOSPHERIC CONDITIONS. 从 $25^{\circ}C$ 减少到 $-25^{\circ}C$ ; 时间30min, 温度再从 $-25^{\circ}C$ 增加到 $85^{\circ}C$ 为一个循环, 共循环5次。在标准大气条件下, 恢复1小时后测试。	
			

	文件编号	
	发布日期	2017年1月12日
SPECIFICATION 规格书	第2版	3of3
16		

4. DURABILITY (耐久性) :

ITEM 项目	TEST CONDITIONS 测试条件	PERFORMANCE (DATA) 规格 (数据)
4.6 24 HOUR SALT SPRAY TEST 24小时盐雾测试	1) SALT SOLUTION MASS CONCENTRATION (5 ± 0.1)%; PH VALUE 6.5~7.2; SALT WATER BUCKET TEMPERATURE 35 ± 2°C, SPRAY PRESSURE 0.12MPa FOR 24 HOURS. SALT SPRAY COLLECTION 1.0~2.0ml / (80cm <sup>2</sup> . H). 2) SALT SEDIMENT WATER WASHED OUT AFTER TEST AFTER DRYING AFTER STANDING FOR 30 MINUTES TO DETECT. 1) 盐溶液质量百分比浓度 (5 ± 0.1) %; PH值6.5~7.2; 盐水桶温度35 ± 2°C; 喷雾压力0.12MPa连续喷雾24小时; 盐雾收集量1.0~2.0ml / (80cm <sup>2</sup> . H) 2) 试验后的盐沉积物用水冲掉后吹干静置30分钟后检测。	NO REMARKABLE CORROSION SHALL BE RECOGNIZED IN METAL PART 在金属件上没有影响开关性能的斑点

5. SOLDERING PROPERTIES (焊接性能)

ITEM 项目	TEST CONDITIONS 测试条件	PERFORMANCE (DATA) 规格 (数据)
5.1 SOLDERING CONDITIONS 焊锡条件	1) HAND SOLDERING 手焊: DIVCE 工具: SOLDER IRON 电烙铁. 270°C MAX., 3 sec Max 2) REFLOW SOLDERING 回流焊: ≤250°C 	THERE SHALL BE NO DAMAGE ON APPEARANCE. MECHANICAL AND ELECTRICAL CHARACTERISTICS SHALL BE SATISFIED. 外观无异常, 满足于机械, 电气性能

PREPARED 制定:	CHECKED 核对:	APPROVED 审批:
--------------	-------------	--------------