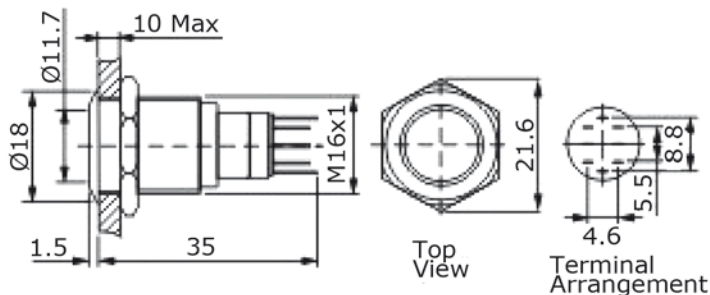


PRZ W16F22DXXX/S


Przełączniki wandaloodporne
Vandal proof push button switches

PRZ W16F22DB12/S	średnica 16mm, bistabilny 2NO2NC, stal nierdzewna, do lutowania, z płaskim przyciskiem, podświetlenie punktowe LED 12V: niebieskie diameter 16mm, alternate 2NO2NC, stainless steel, pin terminals, front shape:flat, LED 12V- dot illuminated: blue
PRZ W16F22DG12/S	średnica 16mm, bistabilny 2NO2NC, stal nierdzewna, do lutowania, z płaskim przyciskiem, podświetlenie punktowe LED 12V:zielone diameter 16mm, alternate 2NO2NC, stainless steel, pin terminals, front shape:flat, LED 12V- dot illuminated: green
PRZ W16F22DR12/S	średnica 16mm, bistabilny 2NO2NC, stal nierdzewna, do lutowania, z płaskim przyciskiem, podświetlenie punktowe LED 12V: czerwone diameter 16mm, alternate 2NO2NC, stainless steel, pin terminals, front shape:flat, LED 12V- dot illuminated: red
PRZ W16F22DY12/S	średnica 16mm, bistabilny 2NO2NC, stal nierdzewna, do lutowania, z płaskim przyciskiem, podświetlenie punktowe LED 12V: żółte diameter 16mm, alternate 2NO2NC, stainless steel, pin terminals, front shape:flat, LED 12V- dot illuminated: yellow
PRZ W16F22DO12/S	średnica 16mm, bistabilny 2NO2NC, stal nierdzewna, do lutowania, z płaskim przyciskiem, podświetlenie punktowe LED 12V: pomarańczowe diameter 16mm, alternate 2NO2NC, stainless steel, pin terminals, front shape:flat, LED 12V- dot illuminated: orange
PRZ W16F22DW12/S	średnica 16mm, bistabilny 2NO2NC, stal nierdzewna, do lutowania, z płaskim przyciskiem, podświetlenie punktowe LED 12V: białe diameter 16mm, alternate 2NO2NC, stainless steel, pin terminals, front shape:flat, LED 12V- dot illuminated: white

Specyfikacja • Specification:

Rodzaj wyprowadzeń Terminal type	Piny do lutowania 2.8 x 0.5mm Pin terminals 2.8 x 0.5mm
Załączanie Switching	
Max. napięcie Max. switch rating	3A/250VAC
Rezystancja styków Contact resistance	≤50mΩ
Rezystancja izolacji Insulating resistance	≥1000MΩ
Wytrzymałość dielektryka Dielectric strength	2000VAC
Temperatura pracy Operating temperature	-20°C ~ +55°C
Żywotność mechaniczna Mechanical life	1.000.000 cykli/cycles
Żywotność elektryczna Electrical life	50.000 cykli/cycles
Grubość panela Panel thickness	1~10mm
Moment obrotowy Torque	5~14Nm
Siła nacisku Operating pressure	2.5~4N
Poziom szczelności IP degree	IP67
Lutowanie Soldering	230°C max. 3 sec

Wykończenie przycisku • Push-button finishing

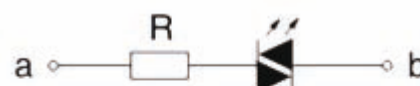
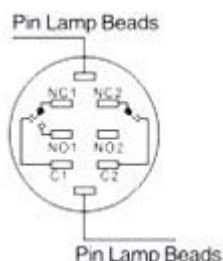
Description	Chromowany (brass chromium plated)	Stal nierdzewna/ Stainless steel
Visual Effects Chart		

Oznaczenia na przycisku • Push-button markings



LED:

Dostępne napięcia znamionowe Dostępne napięcia znamionowe	6V, 12V, 24V, 36V, 110V, 160V
Żywotność Life	40.000 h
Prąd znamionowy Rated current	~15mA



The use of AC-DC universal
LED lamp beads