

1. 适用范围

本承认书适用于 3.5 耳机插座产品性能要求、测试方法和质量保证要求。

This specification applies 3.5 Phone jack series delivered

2. 形状、尺寸，依照图纸规定

Shape and dimensions subject to attached chart regulation

3. 外观：各部应良好，无缺料、裂痕、电镀不良等现象。

Appearance : Every part should be finished not to be short of expect、crack、plate and bad plating

4. 产品型号 (MODEL NO) :

产品名称 Part name	我厂型号 Model no
3.5 耳机插座	EJ-34026/324

5. 材料表 (STUFF LIST):

产品名称 name	序号	零件名称 Part name	数量 Quantity	材料 Material	表面处理 Surface disposal
3.5 耳机插 座 3.5 Phone jack series	1	1#触片	1	磷铜 t=0.2	镀银
	2	2#触片	1	磷铜 t=0.2	镀银
	3	3#触片	1	磷铜 t=0.2	镀银
	4	4#触片	1	磷铜 t=0.2	镀银
	5	5#触片	1	皮青铜 t=0.2	镀银
	6	插座基座	1	PPA	黑色

 **TACTRONIC**

编制

审核

批准

共 5 页 第 1 页

6. 技术参数表 (SPECIFICATION) :

额定电压 Voltage rating	30V AC, DC
额定电流 Current rating	1A
接触电阻 Contact resistance	$\leq 30\text{m}\Omega$
绝缘电阻 Insulation resistance	$\geq 100\text{M}\Omega$
耐压值 Withstand voltage	50-60Hz. 500. 60S
工作温度 Work temperature	-40°C+85°C

7、电气性能 Electrical characteristics

NO	Items 项目	Technical conditions 技术条件	Technical requirements 技术要求	Memo 备注
7.1	接触电阻 Contact resistance:	测定时的负荷: 操作方向动作力基准值的 2 倍. Push force: (Operation force)x2 测定器: 微电流接触电阻计 (1kHz , 20mV,5~50mA) Measurement tool :Contact resistance meter	30 mΩ 以下 $\leq 30\text{m}\Omega$	
7.2	绝缘电阻 Insulation resistance:	端子之间 D. C. 100V (Between terminals)	100MΩ 以下 $\geq 100\text{M}\Omega$	
7.3	耐电压 Withstand voltage	端子之间 D. C. 500V for 1 min (Between terminals)	无绝缘破坏 NO. Insulation destruction.	

8、机械性能 Mechanical Characteristics

NO	Items 项目	Technical conditions 技术条件	Technical requirements 技术要求	Memo 备注
8.1	耐久特性 Endurance	动作速度: 2~3 次每秒 Operation speed:2~3 times / s 插拔力: 动作力规格值的上限 Action Force : Maximum value of operation force 动作次数: 5000 次 Operation number : 5000 time	接触电阻 $\leq 50\text{m}\Omega$ Contact resistance $\leq 50\text{m}\Omega$ 绝缘电阻 $\geq 100\text{M}\Omega$ Insulation resistance $\geq 100\text{M}\Omega$	
	插拔力 (Action Force)	插头插拔三次之后测定 After three time of insert and pull out use slug	插拔力: 5N-25N Action Force : 5N-25N	




编制

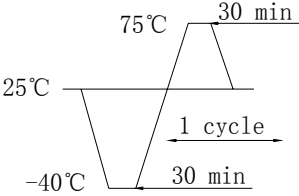

审核

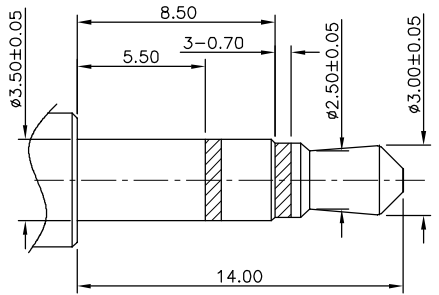
批准

共 5 页 第 2 页

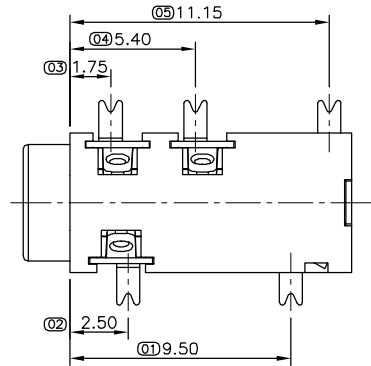
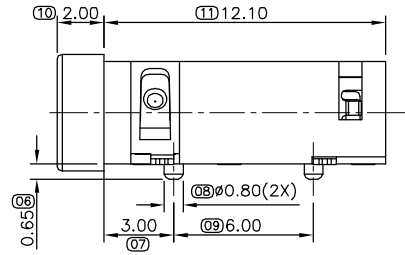
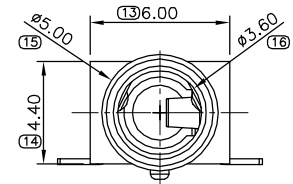
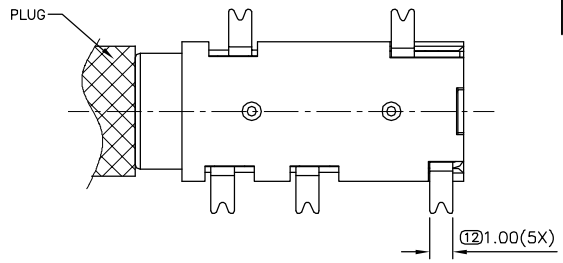
9、其它性能 (Soldering properties)

NO	Items 项目	Technical conditions 技术条件	Technical requirements 技术要求	Memo 备注	
9.1	耐焊接热 Soldering heat test	焊接温度:260±5℃ Soldering temperature : 260±5℃ 焊接时间:2 秒 Soldering time : 2 sec	无异常。(电气、机械特性) No damage (electrical and mechanical)		
9.2	可焊性 Solder ability	焊接温度:260±5℃ Soldering temperature : 260±5℃ 焊接时间:5±1 秒 Soldering time : 5±1 sec	90% 以上的浸焊面积能被锡覆盖。 90% or more of surface area of the portion immersed in solder shall be covered by new solder		
9.3	耐热性 Heat test	温度: 85℃±2℃ Temperature: 85℃±2℃ 持续时间: 96 小时 Take off a drop water 试验后的放置条件: 1 小时 Standard conditions after test : 1h	接触电阻 ≤50mΩ Contact resistance ≤50mΩ		
9.4	耐湿性 Humidity test	温度: 60℃±2℃ Temperature: 60℃±2℃ 相对湿度: 90~95% relative humidity : 90~95% 持续时间: 96 小时 Duration of test: 96h 去掉水珠 Take off a drop water 试验后的放置条件: 1 小时 Standard conditions after test : 1h	接触电阻 ≤50mΩ Contact resistance ≤50mΩ		
		编制		审核	
		批准		共 5 页 第 3 页	

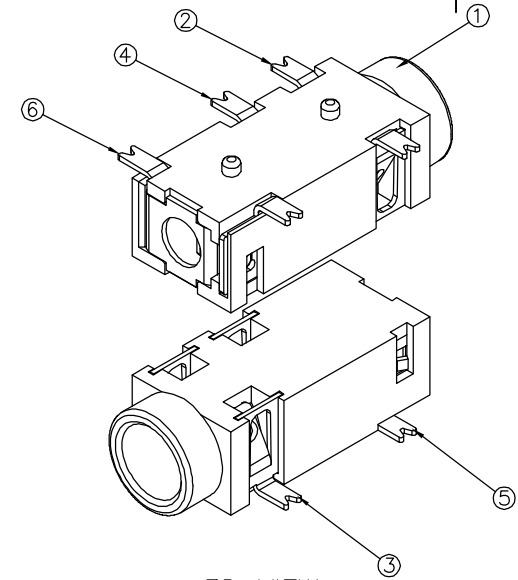
NO	Items 项目	Technical conditions 技术条件	Technical requirements 技术要求	Memo 备注	
9.5	温度循环 Temperature cycle	<p>从 25℃减少到-40℃；时间 30min，温度再从 -40℃增加到 75℃为一个循环，共循环 200 次。在标准大气条件下，恢复 1h 后测试。</p> <p>Decrease from 25℃ to -40 in 30 minutes; then increase from -40℃ to 75℃ to complete one cycle . Total 200 cycles. Measure after 1 hours of recovery in standard atmospheric conditions.</p> 	<p>Appearance: no deforming and loosing 外观：无变形、松动</p> <p>Contact resistance: ≤ 50m Ω 接触电阻： ≤50m Ω</p> <p>Insulation resistance: ≥100M Ω 绝缘电阻： ≥100M Ω</p> <p>Voltage withstanding: AC500V, 2mA, 1min,no breakdown, no over arc. 耐压： AC500V, 2mA, 1min 无击穿、无飞弧。</p> <p>Insertion force: 8N-25N 插入力： 8N-25N</p> <p>Extraction force: : 5N-25N 拔出力：: 5N-25N</p> <p>1min, Appearance: no deforming and damage. 1min 外观无变形、无损伤</p>		
		编制		审核	
		批准		共 5 页 第 4 页	



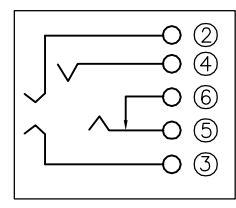
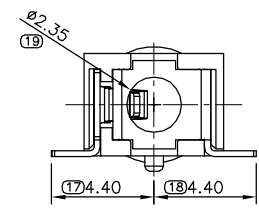
(ø3.50mm 3 POLE PLUG DETAIL DRAWING)



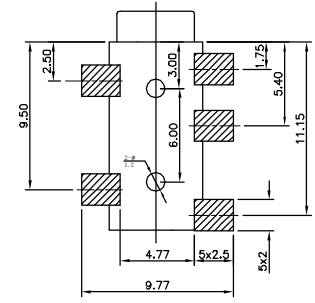
REVISIONS					
REV	ECN NO.	LOCATION	DESCRIPTION	DATE	DESIGN
A					
B					
C					
D					



3D VIEW



SCHEMATIC



P. C. B LAYOUT TOP VIEW

TABLE A:

MATTER	RoHs (PPM)
Cd	≤ 100
Pb	≤ 1000
Hg	≤ 1000
Cr6+	≤ 1000
PBB	≤ 1000
PBDE	≤ 1000

01	基座		1 PCS	PPA	黑色
02	簧片A		1 PCS	磷铜 t=0.25	镀金
03	簧片B		1 PCS	磷铜 t=0.25	镀金
04	簧片C		1 PCS	磷铜 t=0.25	镀金
05	簧片D		1 PCS	磷铜 t=0.25	镀金
06	簧片E		1 PCS	磷铜 t=0.25	镀金
07					
序号	名称	配件号码	数量	材料	表面处理

EJ-34026/324		TACTRONIC	
UNLESS OTHERWISE SPECIFIED, TOLERANCE: X. ±0.20 X.x ±0.15 X.xx ±0.10 X.xxx ±0.05 ANGLES ±2'		设计: _____ 日期: _____	名称: 3.5耳机插座
		校对: _____ 日期: _____	REV.: D 比列: 1:1 单位: mm
		审核: _____ 日期: _____	SIZE: A4 SHEET: 1/1