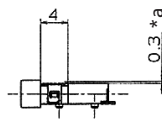
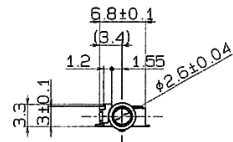
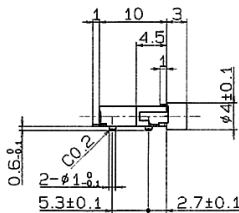
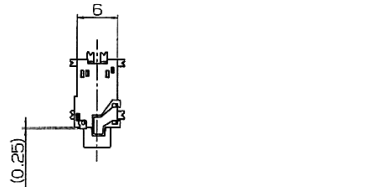



SMT
1501 07

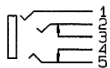
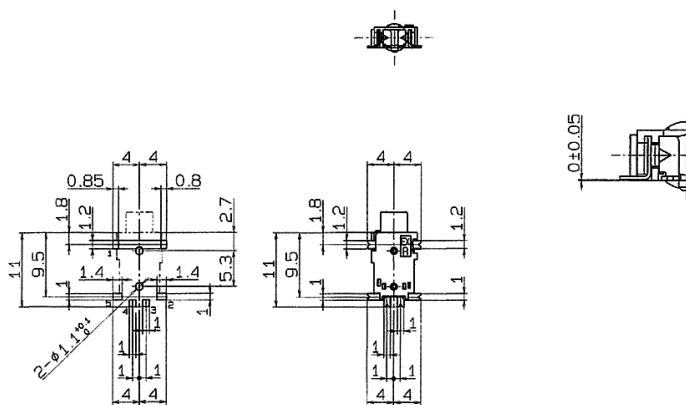
Klinkeneinbaukupplung nach JIS C 6560 JC25J3Z, 2,5 mm, 3-polig/stereo, abgewinkelte Ausführung, mit 2 Öffnern, für Leiterplatten, Surface-Mount-Technik (SMT)

1. Temperaturbereich	-20 °C/+60 °C
2. Werkstoffe	
Kontaktträger	PA
Kontakt	Cu/Be-Legierung, versilbert
3. Mechanische Daten	
Steckzyklen	≥ 5000
Kontaktierung mit	Klinkenstecker
4. Elektrische Daten	
Durchgangswiderstand	≤ 30 mΩ
Bemessungsstrom	0,5 A
Bemessungsspannung	34 V AC/DC
Prüfspannung	250 V/60 s
Isolationswiderstand	≥ 100 MΩ


1501 07

Jack chassis socket acc. to JIS C 6560 JC25J3Z, 2.5 mm, 3 poles/stereo, angular version, with 2 break contacts, for printed circuit boards, surface mounting technology (SMT)

1. Temperature range	-20 °C/+60 °C
2. Materials	
Insulating body	PA
Contact	Cu/Be alloy, silvered
3. Mechanical data	
Mating cycles	≥ 5000
Mating with	jack connector
4. Electrical data	
Contact resistance	≤ 30 mΩ
Rated current	0.5 A
Rated voltage	34 V AC/DC
Test voltage	250 V/60 s
Insulation resistance	≥ 100 MΩ



*a bei gestecktem Stecker
with mated plug
avec connecteur mâle enfiché

1501 07

Embase femelle jack suivant JIS C 6560 JC25J3Z, 2,5 mm, 3 pôles/stéréo, version angulaire, avec 2 contacts repos, pour cartes imprimées, technologie des montages en surface (SMT)

1. Température d'utilisation	-20 °C/+60 °C
2. Matériaux	
Corps isolant	PA
Contact	Cu/Be alliage, argenté
3. Caractéristiques mécaniques	
Nombre de manœuvres	≥ 5000
Raccordement avec	connecteur mâle jack
4. Caractéristiques électriques	
Résistance de contact	≤ 30 mΩ
Courant assigné	0,5 A
Tension assignée	34 V AC/DC
Tension d'essai	250 V/60 s
Résistance d'isolement	≥ 100 MΩ

Bestellbezeichnung Designation Désignation	Polzahl Poles Pôles	Verpackungseinheit Package unit Unité d'emballage
1501 07 R	3	1500

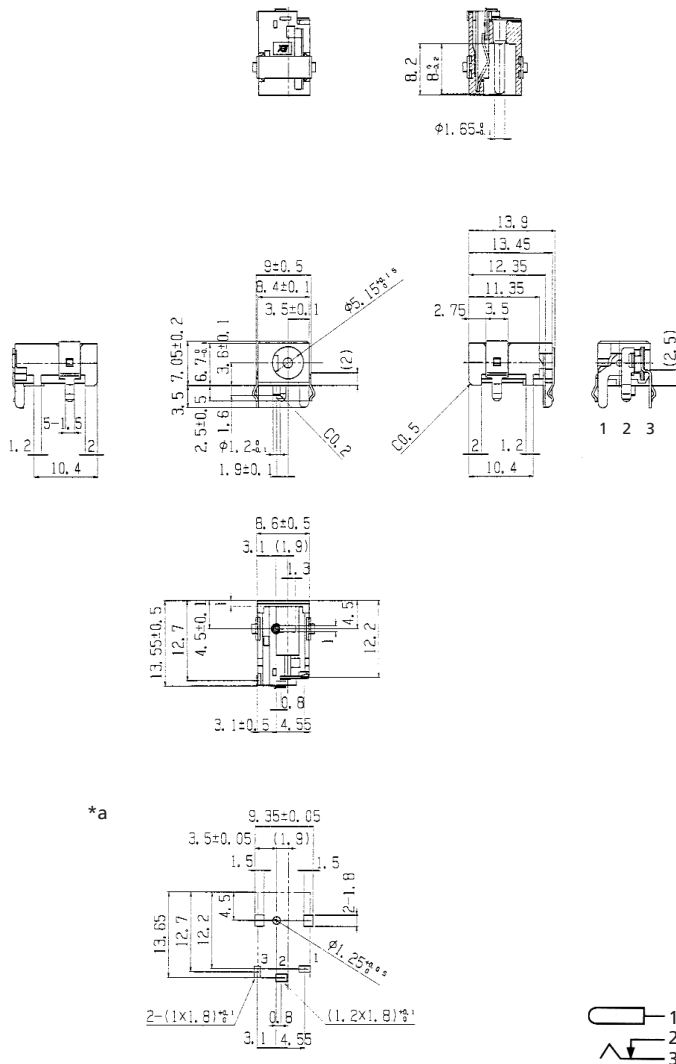
Verpackung: auf Rolle
Packaging: on reel
Emballage: en bobine



1613 07

Netzgeräte-Einbaukupplung nach JEITA RC-5320A JSAJ31, abgewinkelte Ausführung, mit Öffner, für Leiterplatten

1. Temperaturbereich	-20 °C/+70 °C
2. Werkstoffe	
Kontaktträger	PBT
Kontakt	CuZn/BeCuR2, verzinkt/versilbert
Rahmenfeder	CuZn, verzinkt
3. Mechanische Daten	
Durchmesser Öffnung	5,15 mm
Durchmesser Mittelstift	1,65 mm
Steckkraft	5-20 N
Ziehkraft	4-20 N
Steckzyklen	≥ 5000
Kontaktierung mit	Netzgerätestecker 1636 03
4. Elektrische Daten	
Durchgangswiderstand	≤ 30 mΩ
Strombelastbarkeit	2 A
Nennspannung	10,5 V DC
Prüfspannung	500 V/60 s
Isolationswiderstand	≥ 100 MΩ



1613 07

Power supply chassis socket acc. to JEITA RC-5320A JSAJ31, angular version, with break contact, for printed circuit boards

1. Temperature range	-20 °C/+70 °C
2. Materials	
Insulating body	PBT
Contact	CuZn/BeCuR2, tinned/silvered
Frame spring	CuZn, tinned
3. Mechanical data	
Diameter opening	5,15 mm
Diameter center pin	1,65 mm
Insertion force	5-20 N
Withdrawal force	4-20 N
Mating cycles	≥ 5000
Mating with	power supply plug 1636 03
4. Electrical data	
Contact resistance	≤ 30 mΩ
Nominal power	2 A
Nominal voltage	10,5 V DC
Test voltage	500 V/60 s
Insulation resistance	≥ 100 MΩ

1613 07

Embase femelle d'alimentation suivant JEITA RC-5320A JSAJ31, version angulaire, avec contact repos, pour cartes imprimées

1. Température d'utilisation	-20 °C/+70 °C
2. Matériaux	
Corps isolant	PBT
Contact	CuZn/BeCuR2, étamé/argenté
Ressort de cadre	CuZn, étamé
3. Caractéristiques mécaniques	
Diamètre orifice	5,15 mm
Diamètre pointe centrale	1,65 mm
Force d'insertion	5-20 N
Force de séparation	4-20 N
Nombre de manœuvres	≥ 5000
Raccordement avec	connecteur mâle d'alimentation 1636 03
4. Caractéristiques électriques	
Résistance de contact	≤ 30 mΩ
Courant nominal	2 A
Tension nominale	10,5 V DC
Tension d'essai	500 V/60 s
Résistance d'isolement	≥ 100 MΩ

*a Leiterplattenlayout, von der Lötseite gesehen
 printed circuit board layout, solder side view
 modèle de la carte imprimée, vue du côté à souder

Bestellbezeichnung Designation Désignation	Polzahl Poles Pôles	Verpackungseinheit Package unit Unité d'emballage
1613 07	2	250

Verpackung: lose im Karton oder Kunststoffbeutel
 Packaging: in bulk in a cardboard box or a plastic bag
 Emballage: en vrac dans un carton ou sachet en plastique